



PTM BITUFLEX KOMBI M. SVEJSESTRIBER (PF/GF 5000 SBS)

Dato: 2021-11-08 Udgave: 20 Erstatter: 2021-02-02

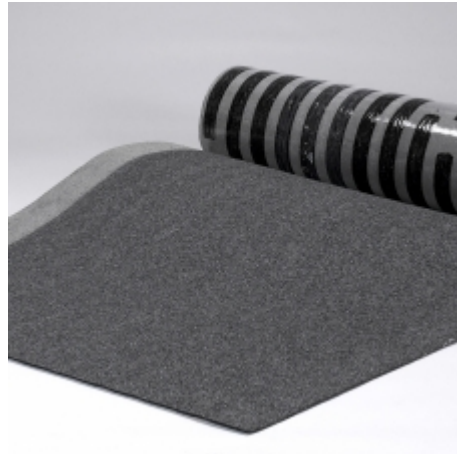
PTM BituFlex Kombi m. svejsestriber anvendes primært i forbindelse med renovering af eksisterende tagpap, og udlægges i den forbindelse som en 1 lags løsning. Produktet svejses til underlaget.

Tagpapen kan også anvendes i kombination med under-pap/membran, men taghældningen skal da være større end 1 : 10

Svejseovermembranen skal altid mekanisk fastgøres i kippen/ i endeoverlægget for at forhindre skridning.

Produktet anvendes med fordel ved entrepriser, der skal udføres ved lave arbejdstemperaturer, eller hvor der kan forekomme bevægelser i underlaget. Tagpapen kan anvendes ned til -15°C (Produkttemperatur).

PTM BituFlex Kombi med svejsestriber er registreret i databasen for byggeprodukter, som kan indgå i Svanemærket byggeri www.Nordic-ecolabel.org



Produktnavne:
PTM BituFlex Kombi m. svejsestriber
(PF/GF 5000 SBS)
Produktgruppe:
ProduktNr:
1204

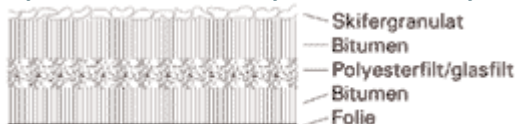
PRODUKTBEKRIVELSE

Produktet er en polymermembran med kombiarmering af polyesterfilt og glasfilt, der er imprægneret med bitumen. Den er derefter belagt på over- og undersiden med SBS-polymerbitumen. Bagsiden er tillige belagt med en special polymerbitumen som er pålagt i afbrudte striber.

Er produktet med klæbekant er denne 85 mm bred og bestrøet med sand.

Oversiden er bestrøet med granulat af naturskifer. Dette beskytter mod solens ultraviolette stråler. Undersiden er belagt med en tynd folie, der forhindrer sammenklæbning under opbevaring og transport.

Tagpapen har særdeles gode mekaniske og elastiske egenskaber, der bibeholdes i kulde.



*) De angivne dimensioner er mindste værdier målt i.h.t. EN 1848.

Dimension m x m	Klæbekant	Farve	Vægt kg./rl.	Ruller/palle	Lev.kode	Nettovægt Kg/palle
1,00 x 8	1	Sort Naturskifer	ca. 42	12	B	504
1,00 x 8*		Sort Naturskifer	ca. 42	12	B	504
1,00 x 5	1	Sort Naturskifer	ca. 26	20	B	520
1,00 x 5		Sort Naturskifer	ca. 26	20	B	520

KUNDEINFORMATION

Opbevaring:

Produktet skal stå opret på et tørt underlag, beskyttet mod fugt og kraftig, vedvarende solopvarmning.

Brugsanvisning:

[Se fra side 11-HER](#)

Genanvendelse:

Jævnfør vort sikkerhedsdatablad indeholder produktet ingen farlige stoffer.

PRODUCENT / LEVERANDØR

Nordic Waterproofing A/S / Phønix Tag Materialer A/S

Vester Allé 1

6600 Vejen

Denmark


Tel: +45 79 96 21 00

Fax: +45 79 96 21 88

www.phonixtagmaterialer.dk

info@phonixtagmaterialer.dk

CE-MÆRKNING

Produktet er  mærket i henhold til forordningen nr. (EU) 305/2011 af 9. marts 2011
Se vedlagte ydeevnedeklaration [Nr. 7](#)

Produktstandard DSEN 13707

PTM BituFlex Kombi m. svejsestriber (PF/GF 5000 SBS)

Egenskaber	Enhed	Værdi	PTM krav	Prøvningsmetode
Synlige fejl	---	Ingen	Ingen	EN 1850-1
Længde	m	≥5,0/8,0		EN 1848-1
Bredde	m	≥1,0		EN 1848-1
Rethed	mm/10 m	≤20		EN 1848-1
Vægt	kg/ m ²	4,8 ± 0,2		EN 1849-1
Tykkelse	mm	4,8 ± 0,2	≥4,2	EN 1849-1
Vandtæthed	kPa	Bestået	Bestået	EN 1928 Metode B
Dimensionsstabilitet	%	-0,1	≤-0,6	EN 1107-1
Statisk belastning	Kg	20		EN 12730
Slagstyrke (impact)	mm	1000		EN 12691
Trækstyrke LR/TR	N/50	560/520 ± 50/20	≥500/500	EN 12311-1
Brudforlængelse LR/TR	%	60/65 ± 5/5	≥35/35	EN 12311-1
Sømrivstyrke LR/TR	N	280/320 ± 20/20	≥200/200	EN 12310-1
Forskydningsstyrke overlæg	N/50 mm	560 ± 30	≥500	EN 12317-1
Peelstyrke overlæg	N/50 mm	200 ± 40	≥120	EN 12316-1
Varmestabilitet	°C	120	≥100	EN 1110
Varmestabilitet efter ældning	°C	100 ± 5		EN 1296/1110
Kuldeflexibilitet	°C	-23	≤-20	EN 1109
Kuldeflexibilitet efter ældning	°C	-17 ± 2	≤-15	EN 1296/1109
Vedhæftning efter bestrøning	%	80 ± 9	≥70	EN 12039
Diffusionsmodstand Z-værdi	GPa·s· m ² /kg	400		EN 1931