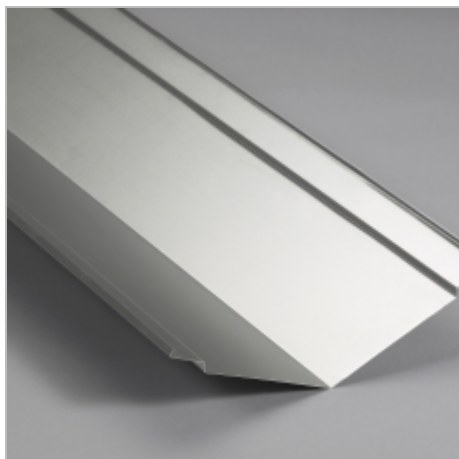




**PHØNIX TAG MATERIALER**  
Foretrukket af professionelle ...

# DATABLAD

## SKOTRENDE + BLINDFALS + SKOTRENDEFOD



Dato: 2016-02-29  
Udgave: 5  
Erstatter: 4 / 2012-12-13

Produktet anvendes ved inddækning af skotrender på tegltage.

Der skal monteres undertag under alle skotrende profiler i vores produktprogram. Der kan evt. anvendes en strimmel "Murpap PF 2000", produktet forefindes i de forskellige bredder, der passer til vores skotrender.

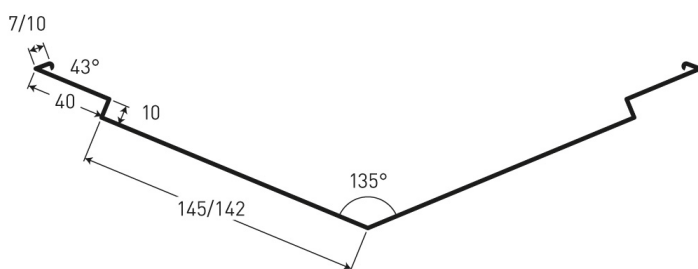
Produktnavne:  
Skotrende + Blindfals + Skotrendefod  
Produktgruppe:  
Tagtilbehør  
ProduktNr:  
578

Til profil 12F anvendes der PF 3500 svejseunderpap, eller en PF 3500 SBS svejseundermembran. Blindfals placeres således at der bliver et overlæg på 100 mm,

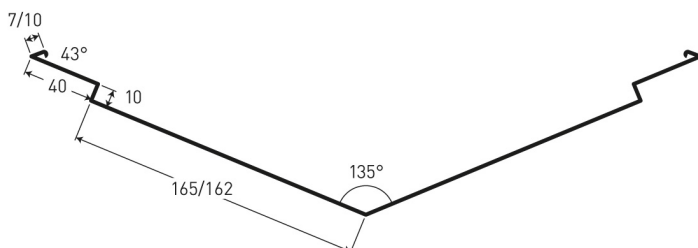
### Produktbeskrivelse

Produktet fremstilles af 0,6 mm halvård blank aluminium.

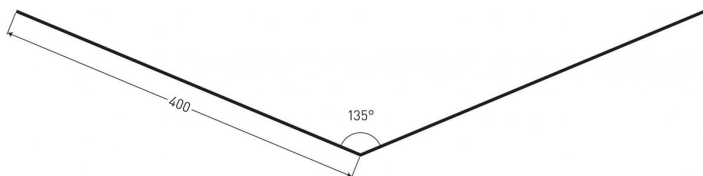
#### 12 A\*



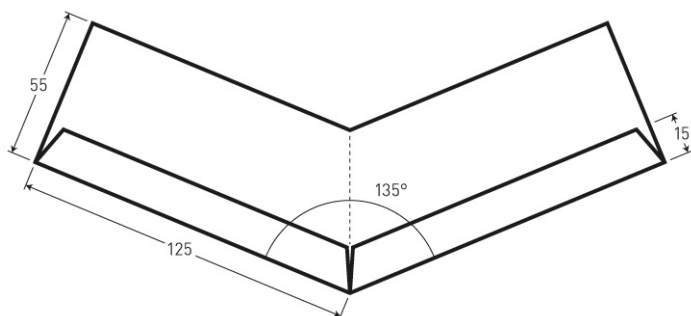
#### 12 B\*



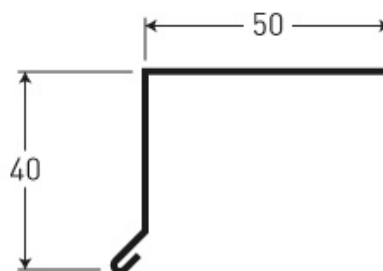
12F



12 G



12 H



\*) Vær opmærksom på, at dette profil ikke opfylder retningslinjerne i DUKO og diverse BYG-ERFA blade. Kan kun opfyldes ved brug af profil 12F.

Produkt	Dimension mm	Længde mm	Godstykkelse mm	Lev.kode	Farve	
Skotrende 12A	10 x 40 x 10 x 140	1000	0,6	A	Alu	6" dobbelt
Skotrende 12I	10 x 40 x 10 x 140	1000	0,6	B	Sortlakeret	6" dobbelt
Skotrende 12B	10 X40 X 10 X 165	1000	0,6	A	Alu	7" dobbelt
Skotrende 12J	10 x 40 x 10 x 165	1000	0,6	B	Sortlakeret	7" dobbelt
Skotrende 12F	400 x 400	1000	0,6	A	Alu	16" enkelt
Skotrende 12K	400 x 400	1000	0,6	B	Sortlakeret	16" enkelt
<b>Blindfals 12G</b>			<b>0,6</b>	<b>B</b>	<b>Alu</b>	
Skotrendefod 12H	40 x 50	1000	0,6	A	Alu	

---

 Producent / leverandør
 

---

Nordic Waterproofing A/S / Phønix Tag Materialer A/S

Vester Allé 1

6600 Vejen

Denmark

Tel: +45 79 96 21 00


Fax: +45 79 96 21 88

[www.phonixtagmaterialer.dk](http://www.phonixtagmaterialer.dk)
[info@phonixtagmaterialer.dk](mailto:info@phonixtagmaterialer.dk)


---

CE-mærkning

---

Produktet er  mærket i henhold til forordningen nr. (EU) 305/2011 af 9. marts 2011  
Se vedlagte ydeevnedeklaration [HER](#)

---

---

Skotrende + Blindfals + Skotrendefod

---

---