



## PHØNIX TAG MATERIALER

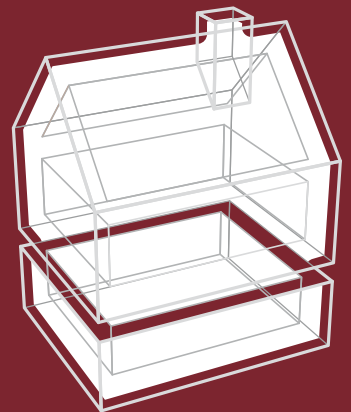
*Foretrukket af professionelle ...*



# MURFOLIE FUGT- OG RADON BESKYTTELSE

Fordele ved Phønix Tag Materialer Murfolie

- Forhindrer opstigende fugt fra fundamentet samt bortleder indtrængende slagregn i ydermuren.
- To-sidet prægning, der giver stor friktionsmodstand.
- Stor rivestyrke, som gør murfolien modstandsdygtig over for sætninger i fundamentet.
- Kan anvendes ved såvel meget lave som meget høje temperaturer.
- Nem håndtering på grund af lav vægt og ruller i 50 meters længde.
- UV-stabiliseret.





# PHØNIX TAG MATERIALER

Foretrukket af professionelle ...

## Murfolie stopper fugt og radon

### Produktbeskrivelse

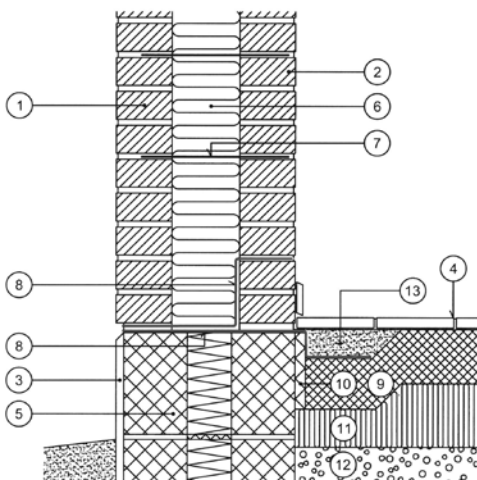
Phønix Tag Materialer' Murfolie er en 0,35 mm stærk polyethylenfolie med en to-sidet prægning.

### Anvendelse

Produktet anvendes som fugt- og radonspærre. Inden udlægning sørges der for, at underlaget er rengjort for skarpe grater og andre ujævnheder, der kan give risiko for perforering af murfolien. Alle samlinger skal udføres med ca. 20 cm overlæg og klæbes med Butyl-tape. Derudover henviser vi til MURO's byggevejledning "Fugtspærre i murværk".

### Radonsikring

Radon er en radioaktiv luftart, der findes i jorden i varierende mængder, og som kan trænge ind i bygningen. I bygningsreglementet BR15 stilles der krav om, at bygningskonstruktioner mod undergrunden skal udføres lufttæt for at beskytte brugerne af byggeriet mod radon.



### Eksempel på opbygning

1. Tegl i formur
2. Tegl i bagmur
3. Sokkelpuds/udkast
4. Klinkegulv klæbet eller tæppe udlagt direkte på afrettet beton
5. Letklinkerblokke med trykfast isolering
6. Isolering

7. Murbinder
8. Murfolie (nederste fastklæbet på betondæk)
9. Betondæk
10. Kuldebroisolering
11. Trykfast isolering
12. Kapillarbrydende lag
13. Forsækning på 30 mm udstøbt mørtel

### Lufttæt lag på terrændæk

På terrændæk udføres radonbeskyttelse ved at etablere et lufttæt lag, der dækker hele bygningens grundflade til yderkant af fundamentet. Dette lufttætte lag kan etableres ved, at selve betongulvpladen udføres uden risiko for gennemgående svindrevner og med tætte fuger. Langs ydervægge sker overdækning af støbeskel og eventuel kuldebroisolering ved, at murfolien forlænges ind over betonpladen og klæbes til denne eller føres ned under isoleringslaget. Ønskes yderligere informationer henvises til MURO's byggevejledning "Fugtspærre i murværk" samt til Erhvervs- og Byggestyrelsens pjecer "Radon og enfamiliehuse" og "Radon og nybyggeri".

### Tekniske specifikationer

Materiale.....	polyethylenfolie
Farve .....	sort
Vægt.....	300 g/m <sup>2</sup>
Tykkelse inkl. prægning .....	0,35 mm
Z-værdi .....	600 m <sup>2</sup> s GPa/kg
Trækstyrke LR/TR N/50 mm .....	300/200
Brudforlængelse.....	350/250%
Anvendelsestemperatur.....	-20° til +50°

### Opbevaring

Produktet skal opbevares på et tørt underlag, beskyttet mod fugt og kraftig, vedvarende solopvarmning.

### Målforhold

Rullebredde [cm]: 11, 15, 20, 23, 30, 35, 40, 50, 60, 100  
Rullelængde [m]: 50